

7Ji: ArchLinuxARM for OrangePi 5 / 5B / 5 Plus with vendor kernel

Привет, ребят!

В общем, так мой опыт с Апельсинкой 5Б 16 ГиБ / 256 ГБ начался с Армбиан: [Shenzhen Xunlong Software CO., Limited: Orange Pi 5B](#). Затем, после обновления он сломался, и нужно было ставить отечественный дистрибутив [silver-alx](#), чего я попросту не захотел делать.

Отлично, я поныл в ЛОРе, и мне выкатили ссылку на китайца [7Ji](#).

И что в итоге? А в итоге то, что я воспользовался его дистрибутивом, справился с официальной документацией по [Arch Linux](#), и теперь просто не нарадуюсь.

Да остались проблемы, а именно: после выполнения команды

```
sudo pacman -Rs ffmpeg && sudo pacman -S ffmpeg-mpp
```

у меня теперь вешает наглухо систему Телеграм, им приходится пользоваться при помощи `chromium-mpp`.


Проблема, которая была и в Armbian: экран зеленил при включении ночного света.

Проблемы, которые были в Армбиан, но которых нет в [Arch Linux ARM](#):

Ранее при каждой загрузке Армбиан случайным образом устанавливался MAC-адрес устройства, что влекло за собой смену IP. В Arch ARM такой проблемы нет.

В общем и целом, компом я доволен, но могло быть Г О Р А З Д О лучше, так как просто идеально все сейчас с [Raspberry Pi 4B](#).

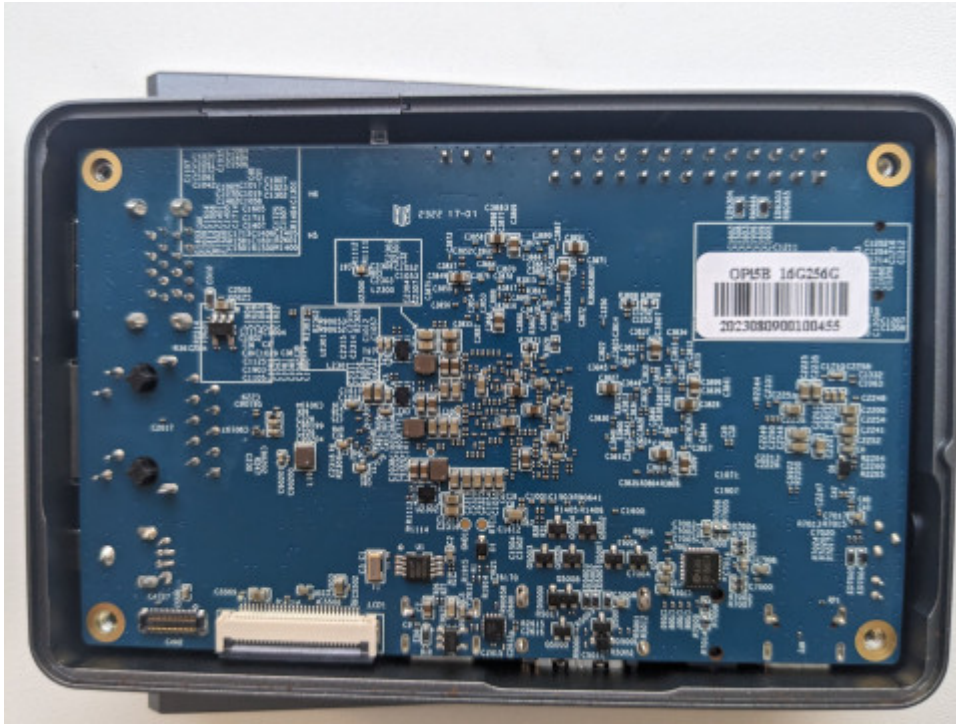
Но, да, Малина 4Б уже просто не годится для серфинга, поэтому за актуальными поколениями

ARM и настоящее и будущее, так что вот такие дела 

Where 2 Buy

[Aliexpress](#): 16 GiB / 256 GB, Aluminium case, Power supply.

Галерея фотографий



Pxl 20230925 104459013



Pxl 20230925 105441729



Pxl 20231126 063345264



Pxl 20231126 063513027



[Pxl 20231126 063539818](#)

inxi -b

```
[DragonSerW@alarm ~]$ inxi -b
System:
  Host: alarm Kernel: 5.10.110-6-aarch64-orangepi5+ arch: aarch64 bits: 64
  Desktop: GNOME v: 45.1 Distro: Arch Linux ARM
Machine:
  Type: ARM System: Orange Pi 5 details: N/A
CPU:
  Info: 3x 4-core Model N/A [MCP AMP] speed (MHz): avg: 408
  min/max: 408/1800:2400
Graphics:
  Device-1: display-subsystem driver: rockchip_drm v: N/A
  Device-2: mali-bifrost driver: mali v: N/A
  Device-3: rk3588-dw-hdmi driver: dwhdmi_rockchip v: N/A
  Device-4: Logitech B525 HD Webcam driver: snd-usb-audio,uvcvideo type: USB
  Display: wayland server: X.org v: 1.21.1.9 with: Xwayland v: 23.2.2
  compositor: gnome-shell driver: N/A resolution: no compositor data
  resolution: 1920x1200
  API: OpenGL v: 4.5 compat-v: 3.0 vendor: panfrost v: N/A
  renderer: Mali-G610 (Panfrost)
Network:
  Device-1: Broadcom driver: pcieh
  Device-2: rk3588-gmac driver: rk_gmac_dwmac
  Device-3: wlan-platdata driver: wlan_platdata
Drives:
  Local Storage: total: 262.14 GiB used: 9.31 GiB (3.6%)
Info:
  Processes: 298 Uptime: 16h 52m Memory: total: N/A available: 15.6 GiB
```

```
used: 2.63 GiB (16.9%) Shell: Bash inxi: 3.3.31  
[DragonSerW@alarm ~]$
```

inxi -b.

From:

<https://dragonserw.ru/> - **Компьютерные услуги, город Ейск**

Permanent link:

<https://dragonserw.ru/arm64:7ji-orangepi5-archlinuxarm>

Last update: **2023/11/23 19:53**

